

Concejalía de Zonas Verdes
y Arbolado Urbano



GESTIÓN DEL ARBOLADO URBANO DE MURCIA

LAS SUSTITUCIONES NECESARIAS



El árbol, como ser vivo que es, tiene una vida limitada, aunque bien es verdad que su tiempo se mide, a menudo, de una forma diferente al nuestro.

Cada especie tiene unas expectativas de vida que vienen grabadas en su genotipo, pero que se ven notablemente alteradas en los árboles de nuestras ciudades, que viven en ambientes artificiales y antropizados, la mayor parte de las veces desfavorables para su desarrollo, que provocan su pronta decadencia y el acortamiento de su vida útil.

En la actualidad tenemos alineaciones de arbolado con más de 20-30 años de antigüedad que pertenecen a especies con maderas poco resistentes a la acción de los hongos xilófagos o propensas y sensibles al ataque de plagas y enfermedades que las debilitan, cuyo estado fitopatológico es bastante deplorable, constituyendo un riesgo para la población, como son:

Robinia pseudoacacia (falsa acacia)

Acer negundo (arce)

Ulmus pumila (olmo de Siberia)

Populus alba var. **pyramidalis** (chopo bolleana)

Populus simonii (chopo de hoja de peral)

Tenemos también otras alineaciones de árboles de similar edad cuyos sistemas radiculares son agresivos y están levantando aceras y calzadas y que están pidiendo igualmente una solución definitiva. Es el caso principalmente de:

Tipuana tipu (tipa)

Ficus sp. (ficus en general)

Algunos ejemplos de todo ello.....



Lugar: Plaza del Rocío
Especie: Acer negundo
Árboles afectados: 13

Árboles secos, agrietados y descortezados, en los que se observa numerosos carpóforos de hongos xilófagos, enormes cavidades por pudrición de la madera y en los que a menudo la corteza se desprende con facilidad con la mano.





Lugar: Plaza del Rocío
Especie: Acer negundo
Árboles afectados: 13



Árboles secos, agrietados y descortezados, en los que se observa numerosos carpóforos de hongos xilófagos, enormes cavidades por pudrición de la madera y en los que a menudo la corteza se desprende con facilidad con la mano.





Lugar: Plaza de Castilla
Especie: Acer negundo
Árboles afectados: 7

Árboles que se encontraban casi o totalmente secos, con la corteza cayéndose en fragmentos, con cavidades, con señales aún recientes de ramas quebradas y con la inevitable presencia de carpóforos de hongos xilófagos, que evidencian pudrición interna.





Lugar: Plaza Juan XXIII
Especie: Acer negundo
Árboles afectados: 2

Árboles en los que se detectó grietas, carpóforos de hongos, ramas secas y cavidades internas, síntomas todos ellos que nos hacían presagiar un evidente peligro, dado el avanzado decaimiento de los árboles y el estar en una zona de mucho paso de personas y vehículos, optándose por su tala inmediata y sustitución por moreras





Lugar: Plaza Juan XXIII
Especie: Acer negundo
Árboles afectados: 2

Los árboles se talaron, y como era de esperar, la pudrición interna estaba muy avanzada, con un deterioro tal de la médula que disminuía notablemente la resistencia mecánica de la madera del tronco y ramas principales, constituyendo un riesgo en la vía pública.

Lugar: calle Saavedra Fajardo
Especie: Robinia pseudoacacia
Árboles afectados: 1



Árbol que presenta un envejecimiento y un deterioro general muy considerable, manteniendo todo el peso de su copa concentrado en un solo brazo principal, que quebrará y caerá el día menos pensado.

Lugar: junto Colegio Público Infante Juan Manuel
Especie: *Populus alba* var. *pyramidalis*
Árboles afectados: 4



Lugar: junto Colegio Público Infante Juan Manuel


Especie: *Populus alba* var. *pyramidalis*

Árboles afectados: 4

En una inspección visual de los árboles de la alineación existente junto al colegio tras la caída de uno de ellos a causa del viento, se apreciaron oquedades, algunas de ellas de grandes dimensiones, descortezados, grietas, madera totalmente muerta y orificios de salida de insectos minadores.

Varios de los árboles, por su estado, eran igualmente candidatos a caer a causa del viento fuerte, y existía el precedente de que en esa alineación ya había caído otro árbol tiempo atrás.





Lugar: calles Madre Elisea Oliver Molina y Jumilla

Especie: *Populus simonii*

Árboles afectados: 51

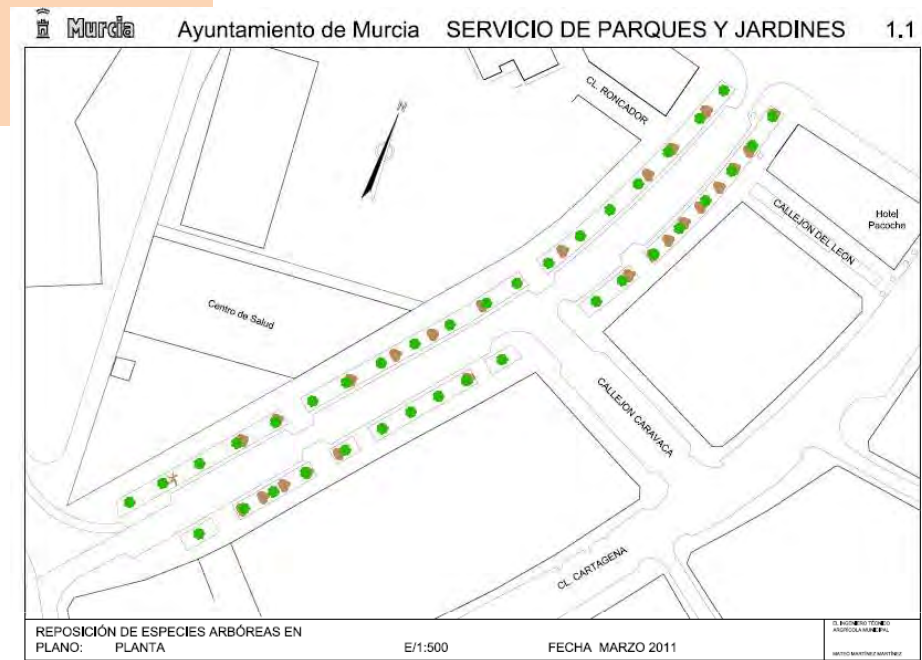
Estas calles del Barrio del Carmen tienen a lo largo de sus aceras parterres rectangulares de césped con una alineación de chopos de hoja de peral (*Populus simonii*) que han ido enfermando en los últimos años, padeciendo actualmente, en mayor o menor medida, pudriciones internas debidas a hongos xilófagos, que han obligado a la realización periódica de podas de saneamiento, en algunos casos bastante drásticas, o a la eliminación total del árbol en aquellos casos de mayor gravedad y serio peligro para personas y bienes.

Este proceso es imparable, y todos los árboles morirán poco a poco sin que exista solución terapéutica para el problema. Por esta razón se debe eliminar la perpetua peligrosidad que supone tener en la vía pública unos árboles enfermos, talándolos y sustituyéndolos simultáneamente por otra especie más adecuada.

Lugar: calles Madre Elisea Oliver Molina y Jumilla

Especie: *Populus simonii*

Árboles afectados: 51



Lugar: calles Madre Elisea Oliver Molina y Jumilla

Especie: *Populus simonii*

Árboles afectados: 51



05/11/2008



25/05/2010



Lugar: calles Cuartel de Artillería, Industria, José Pérez Miralles, Ramón Gallud y Ronda de Garay

Especie: Morus alba

Árboles afectados: muchísimos, debido a su edad y a las necesarias podas anuales

En las alineaciones de las calles citadas existen muchas moreras con más de 40-50 años de edad que presentan un decaimiento muy marcado, debido principalmente a las fuertes podas anuales a las que hay que someterlas sin remedio, las cuales dan lugar a pudriciones de su madera. Todo este arbolado hay que ir pensando en sustituirlo.



Lugar: calles Cuartel de Artillería, Industria, José Pérez Miralles, Ramón Gallud y Ronda de Garay

Especie: Morus alba

Árboles afectados: muchísimos, debido a su edad y a las necesarias podas anuales



Lugar: calle Puerta Nueva

Especie: *Ulmus pumila*

Árboles afectados: muchos, debido a su densidad y podredumbres por podas



Ulmus pumila

Densidad aparentemente agradable pero peligrosa

Lugar: calle Puerta Nueva

Especie: Ulmus pumila

Árboles afectados: muchos, debido a su densidad y podredumbres por podas



Un ciclo que se repite año tras año

Lugar: calle Puerta Nueva

Especie: Ulmus pumila

Árboles afectados: muchos, debido a su densidad y podredumbres por podas



Golpes por estar torcidos



Imposibilidad de cicatrización de los cortes grandes

Lugar: calle Puerta Nueva

Especie: Ulmus pumila

Árboles afectados: muchos, debido a su densidad y podredumbres por podas



presencia
de carpóforos
de hongos de
la madera



Aceras y bordillos deteriorados

Lugar: Plaza Circular

Especie: Ulmus pumila

Árboles afectados: 3 (aunque hay 12 árboles más con problemas)



Junto a Correos quedan 3 grandes olmos que poseen muchas ramas peligrosas y sufren podredumbres internas, como lo prueban las oquedades en ramas, las grietas y las escurriduras producidas por los hongos



Son múltiples los chupones que quiebran con facilidad y que brotan tras las podas

Lugar: Plaza Circular

Especie: Ulmus pumila

Árboles afectados: 3 (aunque hay 12 árboles más con problemas)



Rama totalmente hueca
soportando mucho peso

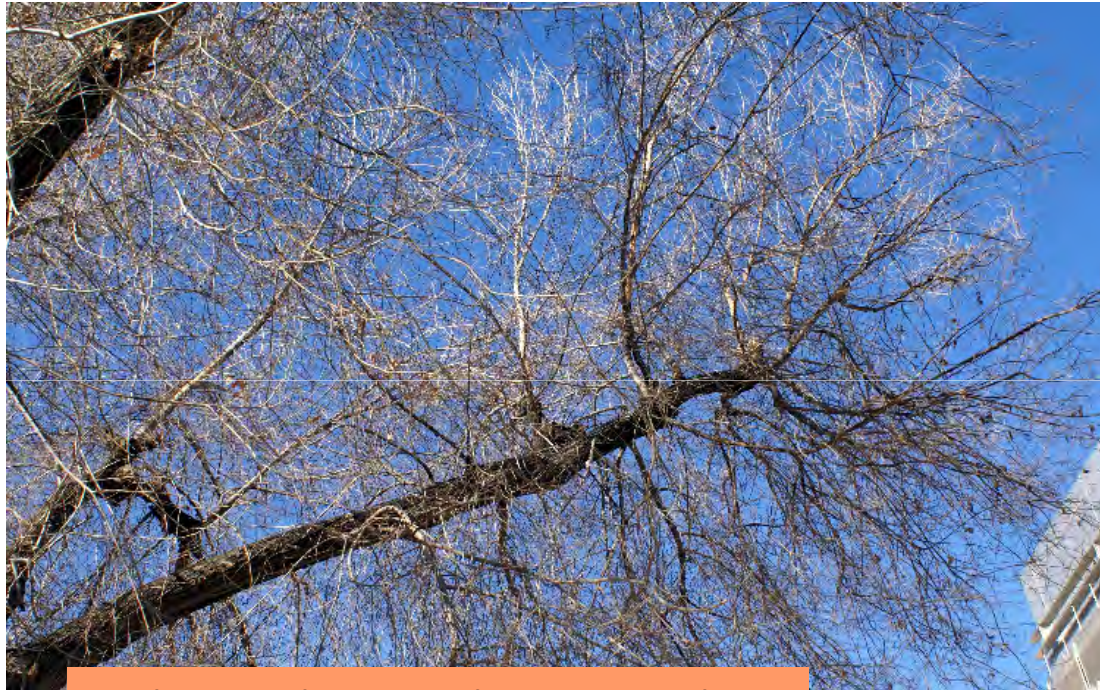


Gran grieta vertical alarmante

Lugar: Plaza Circular

Especie: Ulmus pumila

Árboles afectados: 3 (aunque hay 12 árboles más con problemas)



En las condiciones de nuestro clima mediterráneo, las ramas de esta especie se sobrecargan de peso debido al exceso de brotaciones



Escurridura debida a la acción de los hongos

Lugar: Plaza Circular
Especie: Ulmus pumila
Árboles afectados: 5



Son árboles que han sido muy podados porque molestan a las viviendas por su proximidad y que sufren por ello podredumbres en mayor o menor medida. A menudo han caído ramas.

Lugar: Calle Luis Fontes Pagan, General Yague, Angel Romero Elorriaga

Especie: Casuarina cunninghamiana

Árboles afectados: muchos, con intensidad desigual



Vestigio de lo que fueron un día. Calle Luis Fontes Pagan



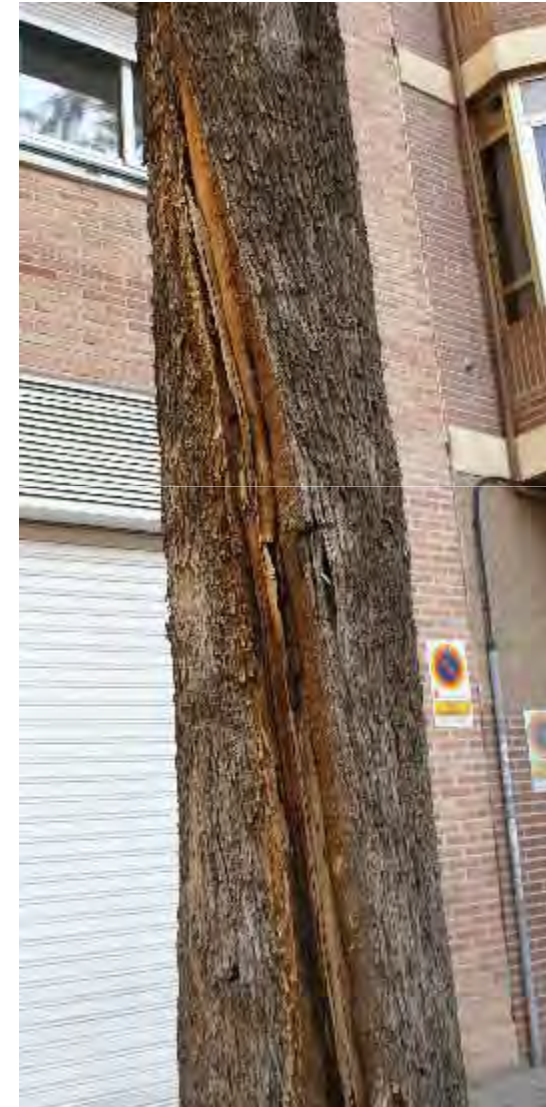
La misma especie con su porte natural. Espinardo

Lugar: Calle Luis Fontes Pagan, General Yague, Angel Romero Elorriaga

Especie: Casuarina cunninghamiana

Árboles afectados: muchos, con intensidad desigual

Especialmente en Luis Fontes Pagán, en el tramo a la espalda del Hospital Reina Sofía, muchos de los árboles están muy dañados y ofrecen peligro, habiendo ocurrido ya algunos incidentes de caída de ramas y rotura de un árbol completo. Hay que actuar sobre los árboles que ofrecen más peligro.





Los signos de podredumbre de la madera son evidentes. Zonas necrosadas, escurriduras por hongos, cavidades.....





El decaimiento de muchas de las casuarinas es evidente, y es un peligro mantener árboles tan altos y situados en una zona de tránsito en mal estado fitosanitario.





LOS PROBLEMAS OCASIONADOS POR LAS TIPUANAS

Una casuística diferente, pero que plantea igualmente numerosos problemas en la ciudad y pedanías, es la de muchas alineaciones de tipuanas plantadas hace 20-30 años con poca sensatez, en zonas pavimentadas, con un marco de plantación demasiado denso o muy cerca de las edificaciones.

Tipuana tipu es un árbol sudamericano de grandes dimensiones que se ha aclimatado perfectamente al ambiente mediterráneo, constituyendo, junto con **Ficus microcarpa** (laurel de Indias), uno de los mejores árboles de sombra, pero su sistema radicular, que es fuerte y profundo, también es extenso y algo agresivo, por lo que se desaconseja siempre su plantación en lugares pavimentados y cerca de construcciones.

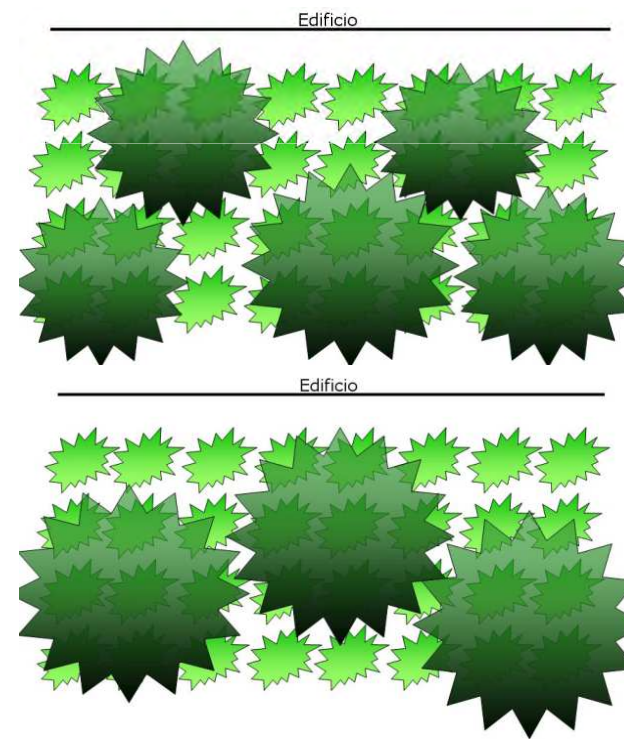


Las tipuanas son árboles de grandes dimensiones, que en su zona de origen pueden llegar a los 40 m, por lo que son ideales para parques o grandes avenidas

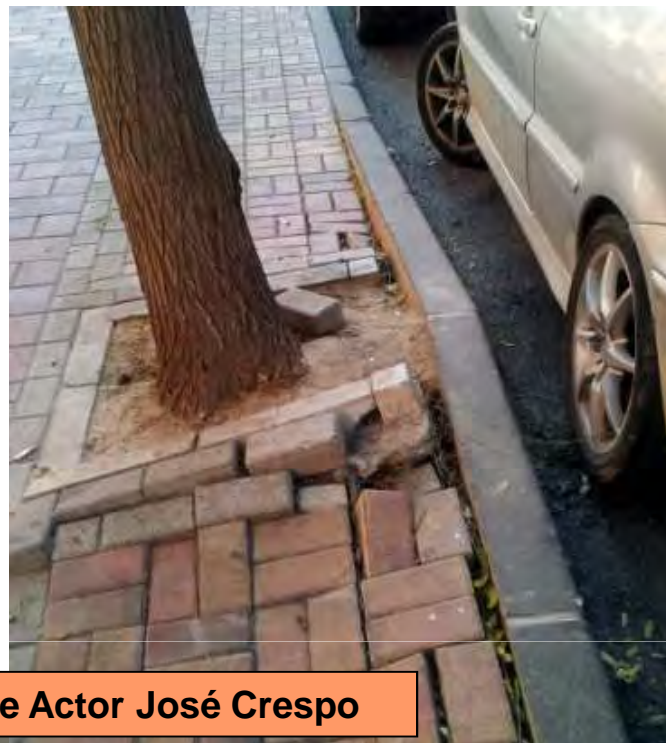




Hay plantaciones realizadas con un marco demasiado denso en las que habría que eliminar unos cuantos árboles para que los restantes pudieran recibir la cantidad de sol y aire necesarios para su correcto desarrollo.



Sus raíces pueden ocasionar muchos problemas en aceras y en otros pavimentos, así, como en calzadas debidamente asfaltadas



Calle Actor José Crespo



Calle Acrópolis



Sus raíces pueden ocasionar muchos problemas en aceras y en otros pavimentos, así, como en calzadas debidamente asfaltadas



Juan Carlos I



Plaza Bohemia



Av. San Juan de la Cruz

Sus raíces pueden ocasionar muchos problemas en aceras y en otros pavimentos, así, como en calzadas debidamente asfaltadas



Calle Senda Estrecha



Calle Huerto Pomares



Alfonso Palazón Clemares





Avenida Juan de Borbón

En ocasiones se han plantado tan cerca de los edificios que hay que mantener constantemente podados los árboles para evitar las lógicas molestias a las viviendas. Es absurdo mantener una especie en esas condiciones y habrá que cambiarla por otra.





Calle Acrópolis



Ronda de Levante



OTROS CASOS. TALA DE ÁRBOLES SANOS

En ciertas ocasiones el Servicio se ve obligado a la tala de árboles perfectamente sanos ante la imposibilidad de su trasplante durante la realización de obras, o que están ocasionando a los ciudadanos perjuicios diversos a los que hay que poner fin de forma irremisible, como alergias justificadas, daños por raíces, etc., o simplemente por problemas de seguridad.



Calle Gutiérrez Mellado. Las raíces de un olmo habían perforado las paredes de un depósito de agua potable





Cupressus macrocarpa que hubo que talar ante la imposibilidad de su trasplante en la remodelación de la Plaza Industria, frente a la RENFE.



Phoenix dactylifera muy inclinada en Jaime I y que habrá que talar por seguridad, ya que es una zona de mucho tráfico.



La competencia con la encina en la búsqueda de luz ha propiciado su paulatina inclinación hacia el centro de la calle